



地域クラブ化 「設計書」

南島原市地域クラブサポートセンター

LINK+ ASSOCIATION

地域クラブ目的

大人も子どもも「生涯にわたって豊かなスポーツ・文化ライフ」を送る

大人も子どもも「やりたい」を実現する

大人も子どもも「自己実現」と「人間力向上」を目指す

「南島原市は素敵だね」と思える魅力ある文化・スポーツ環境

「子どもと向き合える」南島原市「地域総ぐるみ」で子育て

01

総合型クラブ

運営主体：TEAMひまわり

アザリーベン

02

協会型クラブ

運営主体：各協会

03

学校型クラブ

運営主体：サポートセンター

04

企業・団体型クラブ

運営主体：企業・任意団体等

05

個人型クラブ

運営主体：指導者

LINK+ ASSOCIATION

運営主体と実施主体

地域クラブ**運営主体**とは？



地域クラブの責任を負う団体のこと

事故・指導者トラブル

地域クラブ支援・他団体連携

地域クラブ**実施主体**とは？

活動する地域クラブそのものの団体です

LINK+ ASSOCIATION

運営主体の役割

地域クラブへ支援

- ・ 移送サービスの提供
- ・ 入会申込
- ・ 会費管理
- ・ 指導者謝金
- ・ 大会出場補助
- ・ クラブ入会案内
- ・ 活動紹介
- ・ 指導者保険加入

運営主体

TEAMひまわり
アザリーベン
Link+

企業・団体

支援

実施主体

認定地域クラブ

会員にクラブ活動を提供

- ・ 活動の提供
- ・ 保険加入
- ・ 活動計画
- ・ 大会出場
- ・ 保護者会等

報告

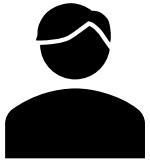
会員データ

- ・ 会員データの一元管理
- ・ 課題等の分析
- ・ 各種調査

南島原市地域クラブ認定制度

簡単に言うと・・・

認定を受けた団体は、地域クラブの活動に対して南島原市から支援・補助を受けることができます。



どうしたら**認定地域クラブ**になれますか？



次の条件を満たすことが必要です「1.運営主体が**個人**でないこと」「2.**日常的に一緒に活動できる会員**で構成されていること」「3.**営利目的**でないこと」「4.**規約がある**こと」「5.指導が南島原市スポーツ・文化活動指導者人才リストに**登録**しておくこと」「6. 南島原市地域クラブサポートセンターの会員又は準会員となることを**了承**すること」 申請はサポートセンター**HP**から**申請可能**となります。（令和7年度は生涯学習課へ）



現状の課題

- 南島原市は東西に長い
- 活動場所が遠い
- 活動時間前までに保護者が送迎できない
- 公共交通機関が少ない（しかも高額） ▼

活動をあきらめるしかない・・・

移送サービスを実施中

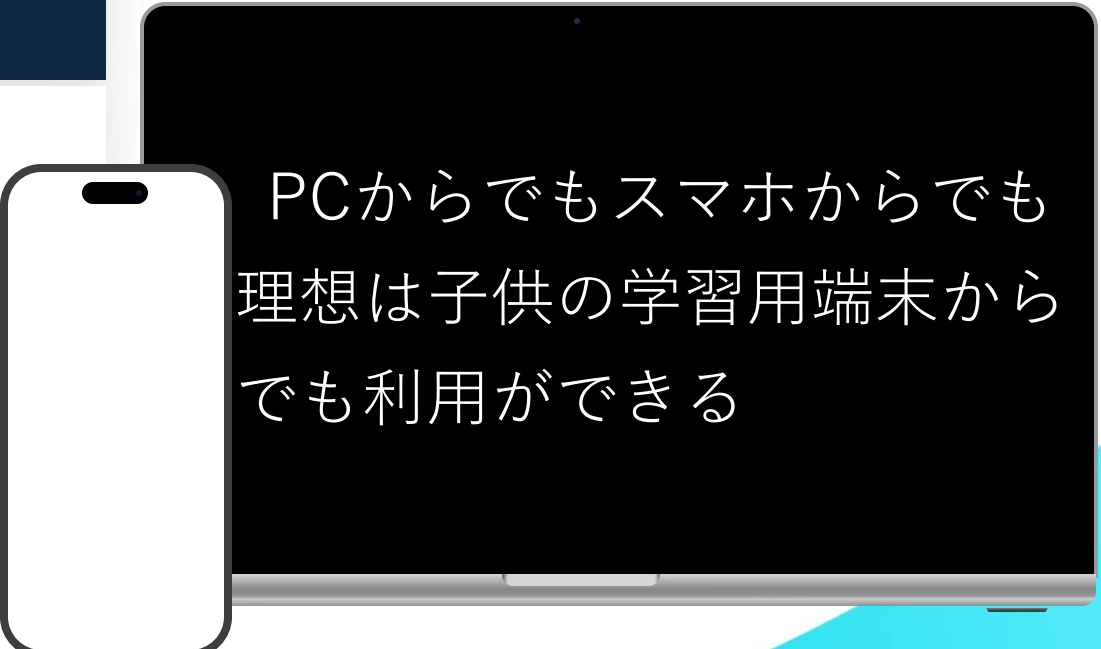
- 活動場所までの「送り」のみ
※深江から加津佐 加津佐から深江
- 利用料は無料
- 申請は必要（今後、Link+HPから申請可能となります）
※「利用許可証を発行」
- ただし、運行時間は固定 ▼

少しでもやりたい活動ができるように！保護者の負担軽減を！その希望を支援したい

DX化 基本的にデジタルで完結できるよう整備中

アプリを選定中

- 会員募集（ホームページ等）
- 入会・退会申請
- 会費のキャッシュレス決済
- 指導者への謝金支払い
- スケジュール管理
- 活動への参加・不参加確認



PCからでもスマホからでも
理想は子供の学習用端末から
でも利用できる

LINK+ ASSOCIATION

支援「損害賠償保険」

01

施設の不備による偶発的事故

「損害賠償金」

落雷等による事故も含む。

02

損害賠償による訴訟

「訴訟費用」

訴訟費用、弁護士費用等

03

日常的なリスク管理

「危機管理

マニュアル」

日常的な学校との連絡
体制や報告体制の整備

指導者が安心して活動に従事できる支援

LINK+ ASSOCIATION

支援「会費管理」

アプリでキャッシュレス決済！

金銭の授受の透明化

月会費の内訳

支援負担金

20%

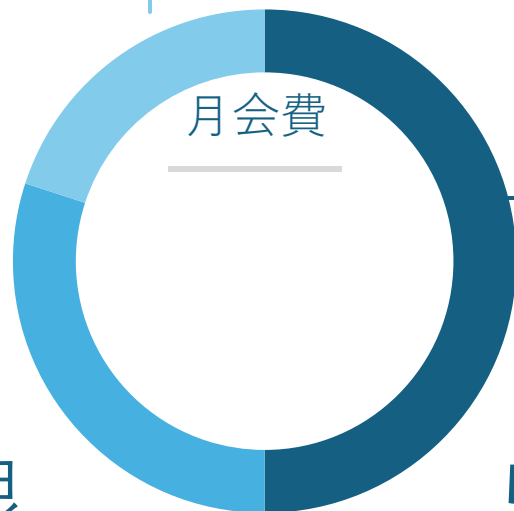
運営主体の運営費として地域クラブが負担する

クラブ活動費

30%を上限

大会参加費、消耗品等
登録料など

会費の割合は変更する場合もある



月会費

指導者謝金

50%を上限

月会費の内50%を謝金としてクラブへ支払う。謝金割合は地域クラブで設定する

年会費の内訳

各クラブと相談して決定
必須支出費目

- 1 登録料（個人・団体）
- 2 登録料（市・県・国）※
- 3 保険料（会員・指導者）
- 4 システム料（DX）

月会費は地域クラブ
と相談して設定する

LINK+ ASSOCIATION

支援「体験会・募集案内」

- ・ サポートセンターHPですべての内容を網羅する
11月中に公開予定

- ・ 体験日設定
- ※BAND使用予定
- ・ 参加費（収入）
- ・ クラブ活動紹介

地域クラブ

体験型
クラブ開催

- ・ 体験機会
- ・ 個人のニーズ

- ・ HPで募集案内
- ・ HPで活動紹介
- ・ HPで入会申込

サポート
センター

学校

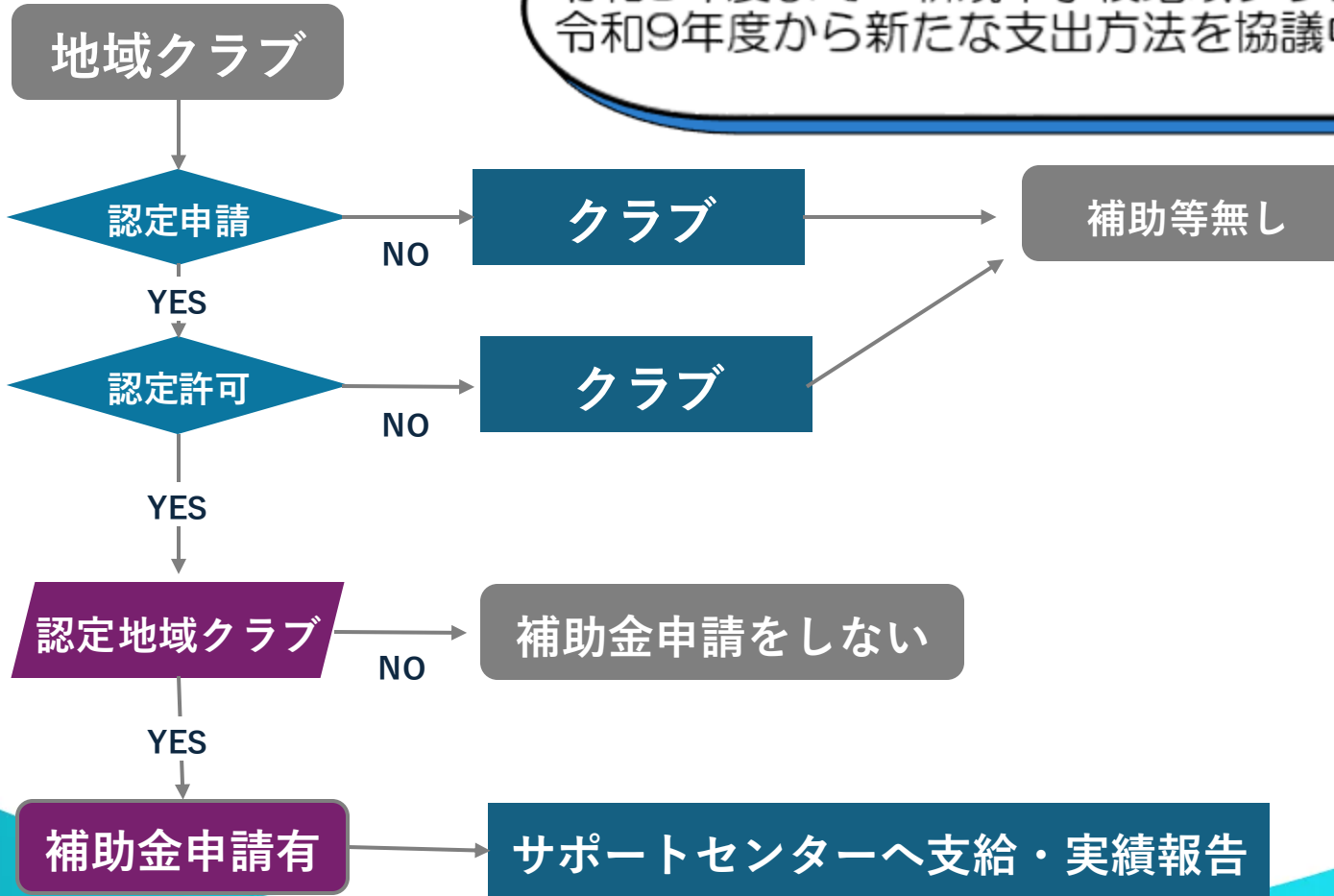
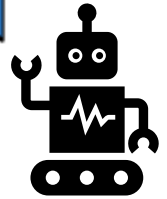
- ・ 児童生徒へ
周知協力

LINK+ ASSOCIATION

支援「補助金」

南島原市中学校社会体育・文化活動補助金交付要綱

令和8年度まで 新規中学校地域クラブに対し年間20万補助
令和9年度から新たな支出方法を協議中（人数による補助予定）



LINK+ ASSOCIATION

人才リスト登録

南島原市地域クラブ人才リストへの登録

STEP 01

HPコードから簡単

Link+のHPからまず、登録

- あなたの才能を子供たちのために
- あなたの日常に刺激を
- あなたの夢と子供たちの夢を一緒に叶えたい

STEP 02

登録後は自分のスタイルで

登録後、あなたに適したスタイルで指導

- 競技力の向上（監督として）
- 競技の普及（コーチとして）
- 指導のお手伝い（見守り）
- 運営（マネジメント）
- 運営補助（アシスタント）

STEP 03

地域クラブと調整

指導形態や謝金、練習方法など地域クラブと相談

- 指導について
- 練習回数や時間
- 謝金
- 地域クラブコンセプトの決定
- 運営方法の相談

STEP 04

地域クラブ指導

メンバーを募集し、地域クラブの指導がスタート

- 地域クラブ立ち上げ
- メンバー募集
- 活動開始！

登録だけでなく、**地域クラブとのマッチング**など登録後もサポートします



LINK+ ASSOCIATION

設立までの支援

※約1か月あれば設立が可能

地域クラブ設立相談
START-UP

運営主体の選択

それぞれにメリット、
デメリットがある

地域クラブ

総合地域クラブ型
アザリーベン

総合地域クラブ型
TEAMひまわり

地域クラブ

学校クラブ型
サポートセンター

協会クラブ型・企業団体型
サポートセンターと共同運
営もできる

クラブ

個人クラブ型
(保護者会)

※個人クラブ型は認定
できない場合がある。

設立までの支援・設立後の支援を行います。

運営主体代表者と地域クラブの目的や活動等について協議を行う。

- 1 コンセプト
- 2 活動日（日数）・活動時間・活動拠点（場所）
- 3 実施主体（加入範囲）
- 4 年会費及び月会費
- 5 規約（指導者謝金等の規定含む）
- 6 運営主体と地域クラブの役割分担（会場借用や会費管理など）
- 7 会員募集方法及び会員管理方法
- 8 連絡体制等

活動開始